

Anleitung zur Probenentnahme

Analysen: Mikroskopischer Nachweis der Eier von *Enterobius vermicularis* (Oxyuren) =Klebestreifen (Scotch)-Test

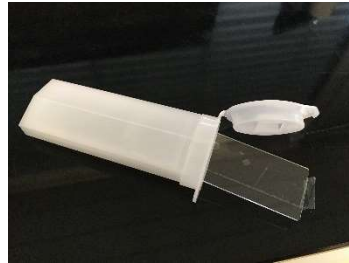
Annahmekodex intern: OSSI
Tarifverzeichnis: 90.93.2_0

Kit für Probengewinnung:

- Plastikbehälter
- 3 Objektträger aus Glas

Der Behälter mit den drei Objektträgern ist im Labor Bruneck erhältlich.

Zusätzlich zum Kit werden **durchsichtiger** (nicht matter!) Klebestreifen und Einmalhandschuhe benötigt.



Abgabe des Probenbehälters:

Ort:

In jedem Abgabezentrum des Bezirkes Bruneck.
Öffnungszeiten siehe <https://www.sabes.it/de/Blutentnahme.asp>

Uhrzeit:

Nach der Probengewinnung am dritten Morgen muss der Behälter werden.

- Die Probengewinnung muss am Vormittag vor dem Stuhlgang und vor dem Waschen des Intimbereichs erfolgen.
- Am Vorabend keine Creme auf den Analbereich auftragen.
- Mit der Schere ein Stück durchsichtigen (nicht matten!) Klebestreifen abschneiden das kürzer als die vom Labor zur Verfügung gestellten Objektträger ist.
- Hinweis: Einmalhandschuhe anziehen (die Wurmeier sind infektiös)!
- Die Klebeschicht des Klebestreifens im Analbereich an mehreren Stellen und mehrere Male andrücken (eventuell mit Hilfe eines Löffelstiels). Die Klebeschicht soll nicht mit Stuhl verunreinigt werden.
- Den Klebestreifen mit der Klebeschicht auf den Objektträger kleben. Der Klebestreifen soll die ganze Länge des Objektträgers bedecken. Der Klebestreifen soll möglichst faltenlos aufgeklebt, ohne dass er sich an den Rändern aufrollt.
- Den Objektträger wieder in den dafür vorgesehenen Behälter geben
- Hinweis: Einmalhandschuhe ausziehen und sorgfältig die Hände waschen (die Wurmeier sind infektiös)!
- Den Vorgang mit zwei weiteren Objektträgern am nächsten Morgen, und vorzugsweise übernächsten Morgen, wiederholen.
- Den Behälter beschriften (Name, Vorname, Geburtsdatum).
- Die Proben bei Raumtemperatur aufbewahren und am dritten Tag ins Labor bringen.

