

Anleitung zur Probenentnahme

Analyse: Stuhlkultur

Annahmekodex intern:

- Salmonella, Shigella, Campylobacter (KULFE)
- Yersinia (YER)

Tarifverzeichnis:

- Salmonella, Shigella, Campylobacter 90.94.3
- Yersinia 91.27.5

Probenbehälter:

- Fecal Swab mit grünem Verschluss und Abstrichtupfer
- Stuhlbehälter mit braunem Verschluss und mit Löffelchen



Wo bekommt man den Probenbehälter:

Externe PatientInnen: Probenabnahmestellen des Bezirkes Bruneck.

Abteilungen und Krankenhausambulatorien: Magazin

Abgabe des Probenbehälters:

Ort:

Bei jeder Blutabnahmestelle im Bezirk Bruneck oder im Labor für klinische Pathologie im Krankenhaus Bruneck.

Öffnungszeiten siehe <https://www.sabes.it/de/Blutentnahme.asp>

Uhrzeit:

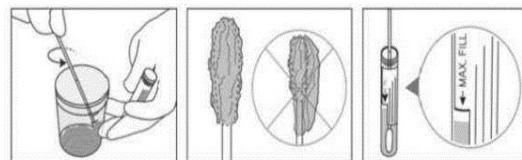
Sobald als möglich; bei Notwendigkeit kann die Probe im Kühlschrank aufbewahrt werden, jedoch nicht länger als 24 Stunden (nicht einfrieren!).

Stuhl in einem sauberen, nicht notwendigerweise sterilen, Gefäß sammeln.

- Braunes Stuhlröhrchen: Mit dem Löffelchen eine ausreichende Menge (ca. Erdnuss-groß). Stuhl in das das Sammelröhrchen einbringen. Das Stuhlröhrchen NICHT bis an den oberen Rand füllen.

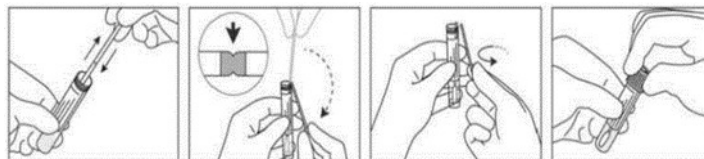
Grünes Stuhlröhrchen: Den Umschlag mit dem Kit Fecal Swab (Abstrichtupfer und Transportröhrchen) öffnen.

- Den Abstrichtupfer in die Stuhlprobe eintauchen und mit drehender Bewegung Material aufnehmen, bis der Tupfer vollständig mit Stuhl bedeckt ist.
- Den grünen Verschluss des Stuhlbehälters Fecal Swab öffnen, den Abstrichtupfer einführen und in die Transportflüssigkeit eintauchen.



- Den Abstrichtupfer an der schmalsten Stelle abbrechen, dabei den Röhrchenrand als Stütze verwenden.

Den grünen Verschluss kräftig auf den Stuhlbehälter schrauben.



- Auf dem Etikett des Stuhlbehälters den Namen des Patienten und die Konsistenz des Materials angeben: Geformt (F), Ungeformt (SF), Flüssig (L)
-

WICHTIG: für Stuhlproben von anderen Untersuchungen (z.B. Oxyurenieer, Parasiten) müssen die eigens dafür vorgesehen Probenbehälter benutzt werden!