

## Istruzioni per il prelievo del campione

**Analisi:** esami colturali su feci

Codice mnemonico interno per accettazione:

Salmonella, Shigella, Campylobacter (KULFE)

Yersinia (YER)

Prestazione amministrativa:

Salmonella, Shigella, Campylobacter (90.94.3)

Yersinia (91.27.5)

Sistema di raccolta/contenitore:

Fecal Swab: tappo verde



Provetta tappo marrone o analogo contenitore apposito per coprocultura



Dove reperire il sistema di raccolta/contenitore:

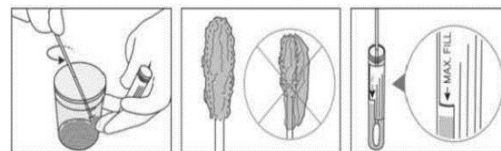
Pazienti esterni: Centri prelievo del distretto sanitario di Brunico

Reparti e ambulatori ospedalieri: Magazzino

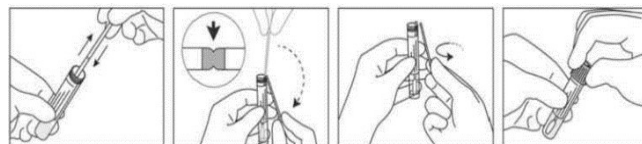
**Dove consegnare dopo la raccolta:** in qualsiasi Centri prelievo del distretto sanitario di Brunico. Per orari di apertura si veda sito <https://www.asdaa.it/it/centriprelievi.asp>

**Quando:** il prima possibile; nel caso si rendesse necessario, il campione può essere conservato in frigorifero per non più di 24 ore (non congelare!).

- Raccogliere le feci in un contenitore pulito, non necessariamente sterile. Se presenti prelevare le parti con muco, pus o sangue.
- Contenitore per coprocultura/Tappo marrone: con l' aiuto del cucchiaino integrato nel tappo raccogliere una quantità di feci pari a una ciliegia.



- Tampone: aprire la busta contenente il kit Fecal Swab (tampone e provetta)
- Immergere il tampone nelle feci in modo che il tampone raccolga una quantità sufficiente, ma non eccessiva di feci, vedi immagine.
- Svitare il tappo verde del contenitore Fecal Swab e inserire il tampone, con la porzione distale immersa nel liquido di trasporto



- Spezzare l'applicatore nel punto in cui l'asticella diventa più sottile facendo leva sull'orlo della provetta
- Riavvitare bene fino in fondo il tappo verde sulla provetta.
- Scrivere sull'etichetta della provetta il nome del paziente e la consistenza delle feci: Formate (F), Semiformate (SF), Liquide (L)
- **IMPORTANTE:** per il prelievo di feci per le altre ricerche (p.e. ossiuri, parassiti) utilizzare i contenitori specifici